

İTÜ



İŞYERİ
SAĞLIK VE
GÜVENLİK
BİRİMİ

İSTANBUL TEKNİK ÜNİVERSİTESİ
İŞYERİ SAĞLIK VE GÜVENLİK BİRİMİ

BELGE NO-

Yayın Tarihi:

Revizyon No: 00

Revizyon Tarihi: 22.06.2017



TALİMATLAR

İTÜ



İŞYERİ
SAĞLIK VE
GÜVENLİK
BİRİMİ

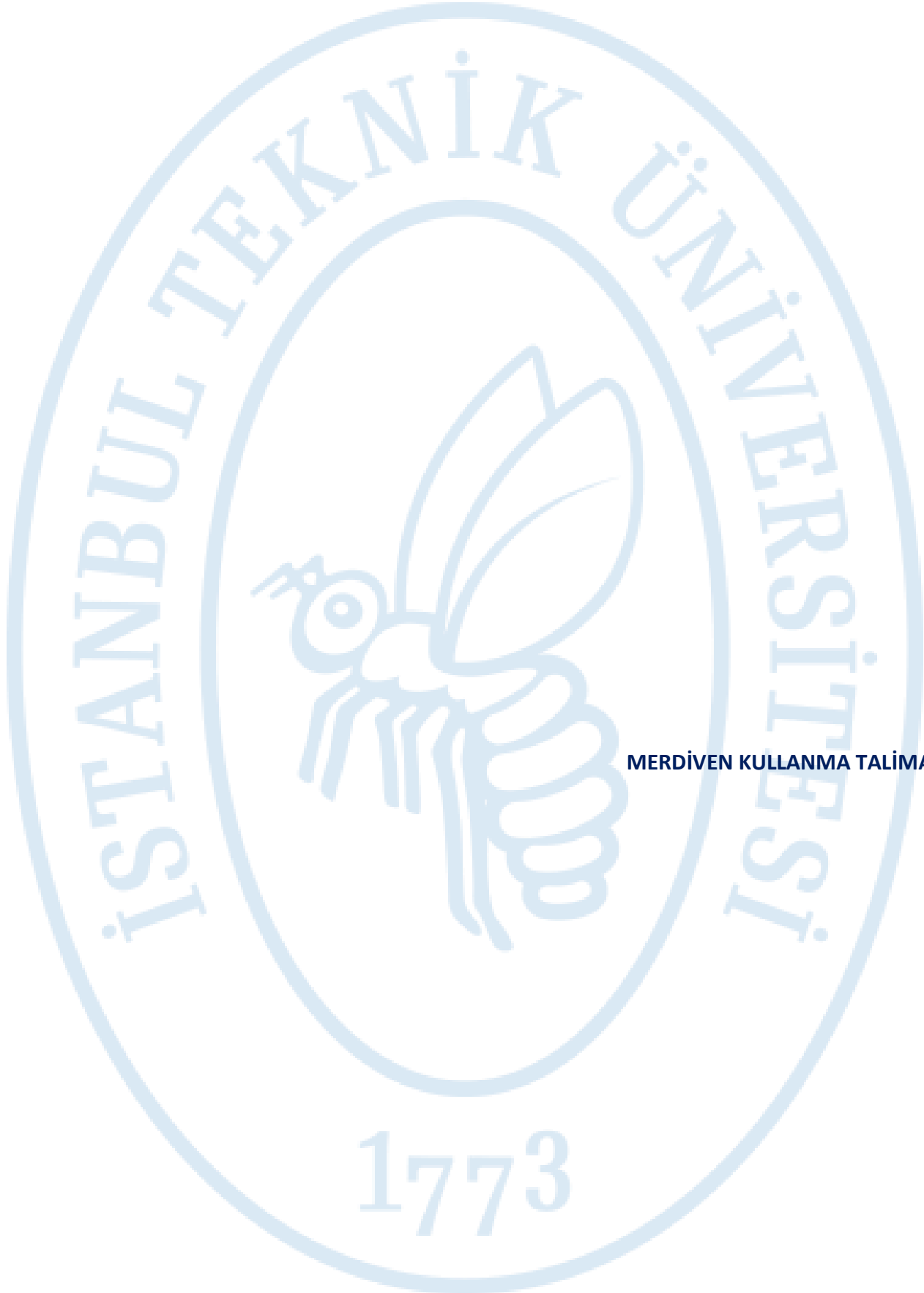
İSTANBUL TEKNİK ÜNİVERSİTESİ
İŞYERİ SAĞLIK VE GÜVENLİK BİRİMİ

BELGE NO-

Yayın Tarihi:

Revizyon No: 00

Revizyon Tarihi: 22.06.2017



MERDİVEN KULLANMA TALİMATI

1. AMAÇ:

İstanbul Teknik Üniversitesi merdiven kullanma talimatı; İTÜ yerleşkelerinde merdiven kullanımı sırasında iş sağlığı ve güvenliğini en üst düzeyde tutmak için hazırlanmıştır.

2. KAPSAM:

Kurumumuzun tüm birimlerinde görev yapan çalışanları kapsar.

3. SORUMLULAR:

Bu talimatın uygulanmasında başta çalışanlar olmak üzere, Kurum yöneticileri sorumlu tutulacaktır.

4. UYGULAMA:

Uygulamada öncelikli olarak tedarikçi firma tarafından ürün ile gönderilen kullanma kılavuzuna uyulmalıdır.

5. FAALİYET AKIŞI:

5.1. Merdiven Kullanmadan Önce Dikkat Edilmesi Gerekenler:

1. Doğru Ürünü Seçmek: Bir merdiven kullanılması planlanıyorsa, öncelikli olarak yapılması gereken ne tür bir işte kullanılacağı, ne sıklıkta kullanılacağı ve üzerinde ağır bir iş yapıp yapılmayacağına karar vermektir. Kullanılacak merdivenin yapılacak iş için uygun olduğundan emin olunmalıdır.

2. Merdiveni Kontrol Etmek: Merdiveni kullanmadan önce gerekli bakım ve kontrolleri sağlamak gerekmektedir, kullanım veya depolama aşamasında herhangi bir hasar oluşup oluşmadığından emin olunmalıdır.

- Merdiveni sevkiyattan sonra ve ilk defa kullanılmadan önce bütün kısımlarının durumunu ve çalıştığını kontrol edilmelidir,
- Merdivenlerin taşınması durumunda, hasar görmesini önleyecek uygun şekilde yerleştirilmelidir,
- Merdivenin kullanılacağı her iş günün başlangıcında merdivenin hasarlı olmadığından güvenli olarak kullanabileceği kontrol edilmelidir,
- Hasarlı merdivenler kullanılmamalıdır,
- Merdivende bulunan kurumamış boya, çamur, yağ veya kar gibi bulaşıkları temizlenmelidir.
- Merdiveni kullanmadan önce, iş yerinde kullanıldığı ülkenin mevzuatına göre bir risk değerlendirmesi yapılmalıdır.

3. Ürünü Doğru Ve Güvenli Şekilde Kullanmak: Merdiveni kullanmadan önce gerekli bakım ve kontrolleri sağlamak gerekmektedir, kullanım veya depolama aşamasında herhangi bir hasar oluşup oluşmadığından emin olunmalıdır.

4. Kullanıcının Sağlık Durumu: Bir merdiveni kullanmak için uygun durumda olduğunuzdan emin olunuz. Belirli tıbbi şartlar veya ilaç, alkol veya uyuşturucu alma merdivenin güvenli bir şekilde kullanılmasını engeller,

5.2. Merdivenin Yerleştirilmesi Ve Kurulması:

- Merdiven doğru konumda kurulmalıdır,
- Kilitleme tertibatları, varsa, kullanmadan önce tam olarak sabitlenmelidir,
- Merdivenler düz, engebesiz ve hareketsiz zemin üzerinde olmalıdır,
- Dayamalı merdiven düz kırılmaz bir yüzeye dayanmalı ve kullanmadan önce bağlanmalı veya uygun bir tertibat kullanılarak sabitlenmelidir,
- Merdivenler asla yukarıdan konum değiştirilmemelidir,
- Konumlandırılması sırasında, merdivene çarpma riski (mesela yayaların, araçların, kapıların) dikkate alınmalıdır. Çalışma sahasında olması muhtemel kapılar (yangın çıkışı olmayan) ve pencereler sabitlenmelidir. Çalışma alanı gerekli durumlarda belirlenmeli ve uyarı levhaları konularak yayaların, ziyaretçilerin çalışma alanına girmesi engellenmelidir,
- Çalışma sahasındaki elektrik riskleri (baş üstünden geçen hatlar veya maruz kalınan diğer elektrik teçhizatı gibi) tanımlanmalıdır,
- Merdivenler basamak veya parmakları üzerinde değil, kendi ayakları üzerinde durmalıdır,
- Merdivenin kaymasını önleyecek ilave etkili tedbirlerin alınması veya kirli yüzeyler yeterince temizlenmedikçe, merdivenler kaygan (buz, parlak yüzeyler veya önemli derecede kirlenmiş katı yüzeyler gibi) zemin üzerine konulmamalıdır.

5.3. Merdivenin kullanılması:

- El merdivenlerinin kullanılmasında İş Ekipmanlarının Kullanımında Sağlık ve Güvenlik Şartları Yönetmeliğinde belirtilen hükümlere uyulmalıdır,
- Üretici tarafından verilen merdiven kullanma talimatı okunmalıdır,
- Merdivenin tipine ait en büyük toplam yük aşılmamalıdır,
- Merdivenleri sadece eğitimini görmüş ve yetkilendirilmiş kişiler kullanmalıdır.
- Gerekliyse kişisel koruyucular kullanılmalıdır,
- Çalışmaya başlamadan önce merdivende gerekli kontroller yapılmalıdır,
- Merdivenlerde tüm güvenlik kurallarına ve uyarı işaretlerine uyulmalıdır,.
- Merdivenden sarkılmamalı, kullanıcı kayışın kopçasını yan kirişler içinde tutmalı, her iki ayağını aynı basamağın/parmağın üzerine koymalıdır,
- Her türlü merdiven kullanımı en az iki kişi ile gerçekleştirilmelidir,
- Dayamalı bir merdivenden daha yüksek bir yere, ilave sabitleme (bağlama veya uygun bir tespit tertibatı gibi) olmaksızın geçilmemelidir,
- Katlamalı merdivenler yüksekliği farklı olan yerlere geçiş için kullanılmalıdır,
- Dayamalı bir merdivenin tepedeki üç basamağı /parmakları üzerinde durulmamalıdır,
- Katlamalı bir merdivenin tepedeki iki basamağı üzerinde, bir platform veya el tırabzanı/küpeştesi olmadıkça durulmamalıdır,
- Basamaklara ortalayarak basılmalıdır,
- Dayamalı bir merdivenin yukarıya uzatılmış kısımda tepedeki dört basamağı/parmağın üzerinde durulmamalıdır,
- Merdivenler sadece kısa süreli hafif işlerde kullanılmalıdır,

- Gerilim bulunması önlenemeyen elektrikli işlerde iletken olmayan merdivenler kullanılmalıdır,
- Olumsuz hava şartlarında (kuvvetli fırtına gibi) merdiven kullanılmamalıdır,
- Çocukların merdivende oynamaması için tedbirler alınmalıdır,
- Merdivenden inerken veya merdivene çıkarken yüz merdivene doğru dönük olmalıdır,
- Merdivenden inerken veya merdivene çıkarken merdivene sıkıca tutulmalıdır,
- Merdiven köprü olarak kullanılmamalıdır,
- Merdivene çıkarken uygun ayakkabı giyilmelidir,
- Merdiven üzerinde çalışma yaparken asla başka işlerle meşgul olunmamalıdır,
- Yanlamasına tesir eden aşırı yüklerden (mesela, tuğla veya betonun matkapla delinmesi) kaçınılmalıdır,
- Merdiven üzerinde, düzenli olarak ara vermeksizin uzun süre durulmamalıdır (yorgunluk bir risktir),
- Yüksekçe ulaşmak için kullanılan dayamalı merdivenler dayandığı noktadan itibaren en az 1 m yukarıya uzanabilmelidir,
- Merdiven kullanılırken hafif ve taşınması kolay teçhizat taşınmalıdır,
- Çalışırken merdivenden tutulmaya devam edilmelidir veya bu yapılamıyorsa ilave tedbirler alınmalıdır,
- Yüzleri her zaman merdivene dönük olmalıdır, her zaman en azından iki el ve bir ayağı veya bir el ve iki ayağı merdivende olmalıdır (3 nokta bağlantı metodu).

5.4. Onarım, Bakım Ve Depolama:

- Merdivenlerin bakım ve onarımları uzman personel tarafından ve imalatçısının talimatlarına göre yapılmalıdır.
- Merdivenler imalatçısının talimatlarına göre depolanmalıdır.

6. İLGİLİ DÖKÜMANLAR

1. İş Ekipmanlarının Kullanımında Sağlık Ve Güvenlik Şartları Yönetmeliği*
2. Yapı İşlerinde İş Sağlığı Ve Güvenliği Yönetmeliği*
3. Çalışma ve Sosyal Güvenlik Bakanlığı İş Sağlığı ve Güvenliği Genel Müdürlüğü İskele Ve Merdivenlerin Güvenli Kullanımı Broşürü

7. EKLER

EK 1. Merdivenler İle İlgili Piktogramlar,

EK 2. Merdiven Kullanım Öncesi Kontrol Listesi.

* www.mevzuat.gov.tr resmi sitesindeki yürürlüğe girmiş güncel metinler geçerlidir.

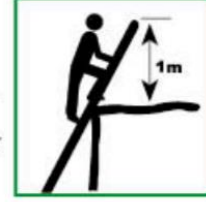
**Hazırlayan (Adı/Soyadı-İmza-
Tarih)****03.02.2020****Ayşegül BAYIN
SARIAHMETOĞLU****Kontrol (Adı/Soyadı-İmza-
Tarih)****Onay (Adı/Soyadı-İmza-
Tarih)**



- Talimatı okuyunuz
- Read the instructions
- Lesen sie die anweisungen



- Merdivenin alt/üst tarafını sabitleyiniz
- Secure top/bottom of ladder
- Sichere oben/unten der leiter



- Merdivenin dayanım noktasının yukarısına uzatılma miktarı
- Ladder extension at landing point
- Leiterverlängerung anlegepunkt



- Merdiven üzerinde bulunacak en fazla kişi sayısı
- Maximum number of user on ladder
- Maximale anzahl der benutzer auf leiter



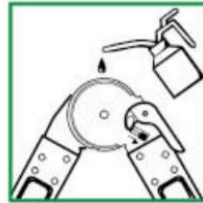
- Merdivenden inerken veya çıkarken yüzünüzü merdivene doğru döndürünüz.
- Face ladder when ascending or descending ladder
- Gesichts-Leiter, wenn auf- oder absteigend leiter



- Kendinden ayakta merdivenlerde güven
- Standing ladder safety
- Stehleiter sicherheit



- Azami yük
- Maximum load
- Maximallast



- Mafsalları yağlayınız
- Lubricate Hinges
- Schmieren scharniere



- Merdiven ayaklarını ediniz
- Inspect ladder feet
- Untersuchen leiterfü



- Merdivenin dayanım noktasının yukarısına uzatılma miktarı
- Ladder extension above the landing point
- Leiterverlängerung über den anlegepunkt



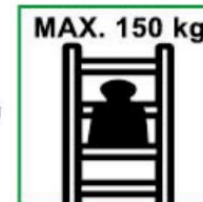
- Kullanmadan önce göze kontrol ediniz
- Visual check before use
- Sichtprüfung vor dem einsatz



- Merdiven denge monte ediniz
- Stabiliser mounti
- Stabilisator befe



- Dayamalı merdivenlerde güvenli basamak
- Leaning Ladders safety rung
- Anlegeleiter sicherheit Sprosse



- Azami yük
- Maximum load
- Maximallast



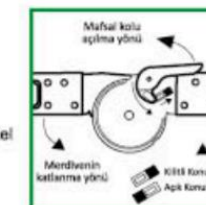
- Açılma tahdit tertakılı olmasını sağ
- Ensure opening devices are enga
- Stellen sie sicher von rückhalteeinri tätig sind



- Katlamalı merdivenin kullanmadan önce tamamen açıldığından emin olunuz
- Ensure standing ladder is fully opened before use
- Stellen sie sicher, leiter stehend vor gebrauch vollständig geöffnet



- Doğru kurulum açısı
- Correct erection angle
- Die korrekte montage winkel



- Mafsallarn çalış
- Operation of Hin
- Betrieb von scha

İSTANBUL TEKNİK ÜNİVERSİTESİ

İŞYERİ SAĞLIK VE GÜVENLİK BİRİMİ

MERDİVENLER İLE İLGİLİ PİKTOGRAMLAR

BELGE NO-

Yayın Tarihi:

Revizyon No: 00

Revizyon Tarihi: 22.06.2017



- Merdivenin tepesinde durmayınız
- Do not stand on the top tread
- Auf der oberen lauffläche stehen sie nicht



- Merdivenin çıkılan bölümüne sadece bir kişi
- Only one person per ascendable leg of the ladder/stepladder
- Nur eine Person pro ascendable Bein der Leiter / Trittleiter



- Zemini temiz tutunuz
- Ensure ground is free from contaminants
- Stellen sie sicher, boden frei von schadstoffen



- Merdiveni köprü olarak kullanmayınız
- Do not use the ladder as a bridge
- Verwenden sie nicht die leiter als überbrückung



- Merdivenden inerken veya çıkarken yüzünüzü merdivene doğru döndürünüz.
- Face ladder when ascending or descending ladder
- Gesichts-Leiter, wenn auf- oder absteigend Leiter



- Düzgün zemine kurunuz
- Erect on a level base
- Aufrecht auf einem ebenen untergrund



- Merdiveni yan tarafa geçiş için kullanmayınız
- Do not step off the side of a ladder
- Stellen Sie sich nicht von der seite einer Leiter



- Merdivenden inerken veya çıkarken yüzünüzü merdivene doğru döndürünüz.
- Face ladder when ascending or descending ladder
- Gesichts-Leiter, wenn auf- oder absteigend Leiter



- Merdivenin tepesini düzgün şekilde dayayınız
- Ensure top of ladder is correctly positioned
- Stellen Sie sicher, spitze der leiter korrekt positioniert ist



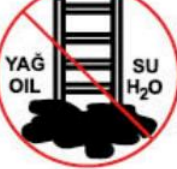
- Aşırı uzanmayınız, sarkmayınız
- Do not over-reach
- Nicht zu erreichen



- Merdiveni taşırken elektrik tehlikelerine dikkat ediniz
- Beware of electrical hazards when transporting ladder
- Hüten sie sich vor elektrischen gefahren beim transport leiter



- Uygun ayakkabı ile merdivene çıkınız
- Wear suitable footwear when climbing a ladder
- Dem richtigen schuhwerk, wenn eine leiter klettern



YAĞ OIL SU H₂O
- Zemini temiz tutunuz
- Ensure ground is free from contaminants
- Stellen sie sicher, boden frei von schadstoffen



- Merdiveni sağlam zemine kurunuz
- Erect on a firm base
- Aufrecht auf eine feste unterlage



- Merdivenin çıkılan parçasına sadece bir kişi
- Only one person per ascendable leg of the ladder/stepladder
- Nur eine Person pro ascendable Bein der Leiter / Trittleiter



- Düzgün zemine kurunuz
- Erect on a level base
- Aufrecht auf einem ebenen untergrund



- Merdiveni köprü olarak kullanmayınız
- Do not use the ladder as a bridge
- Verwenden sie nicht die leiter als überbrückung



- Açılma tahdit tertibatlarının takılı olmasını sağlayınız
- Ensure opening restraint devices are engaged
- Stellen Sie sicher, das öffnen von rückhalteeinrichtungen tätig sind



- Konumlandırma sırasında merdivene çarpma riski dikkate alınmalıdır
- When positioning ladder take into account risk of collision
- Bei der Positionierung leiter berücksichtigen kollisionsgefahr



- Merdiveni yan tarafa geçiş için kullanmayınız
- Do not step off the side of a ladder
- Stellen Sie sich nicht von der seite einer Leiter



- Düzgün zemine kurunuz
- Erect on a level base
- Aufrecht auf einem ebenen untergrund



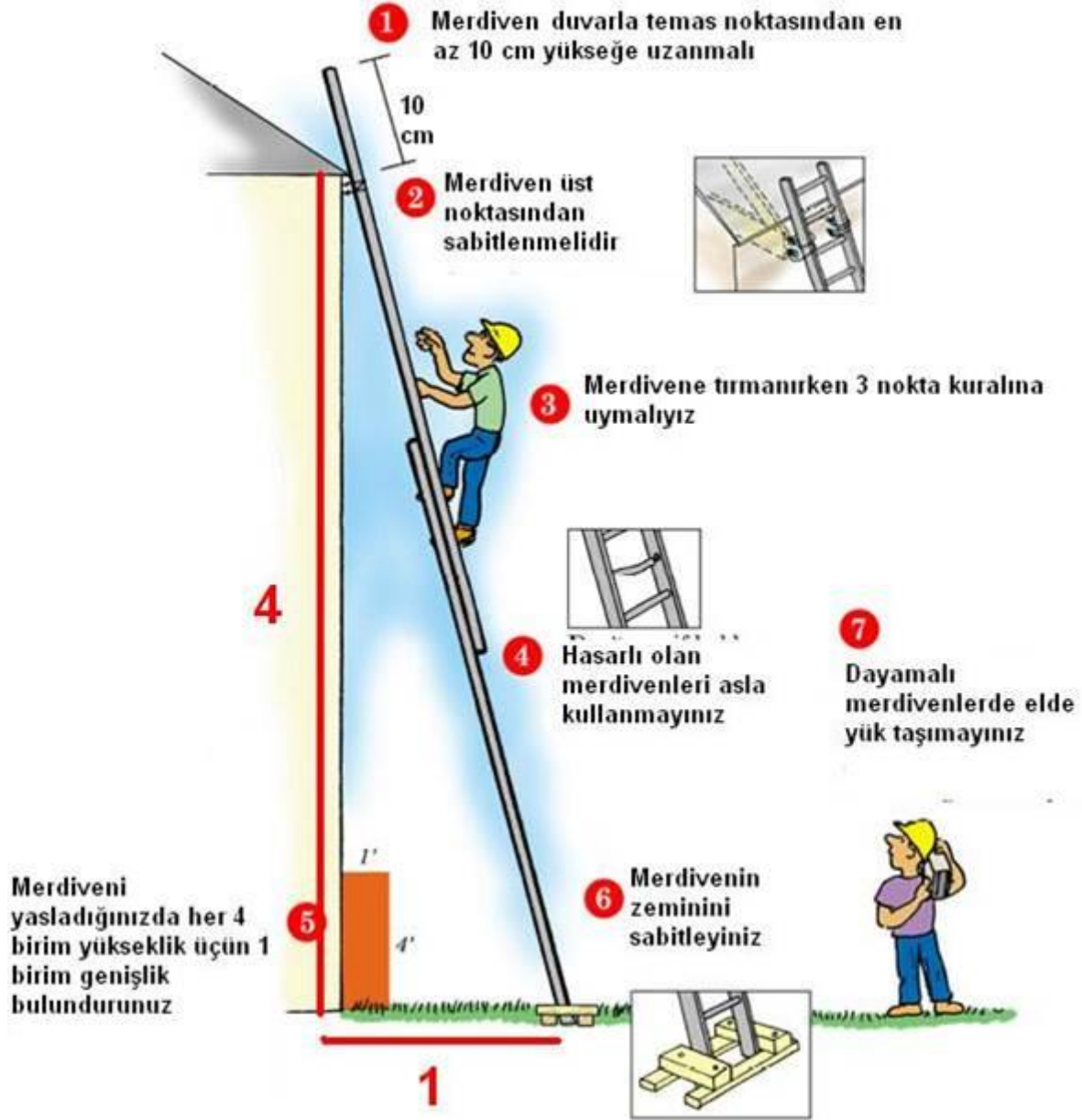
- Elinizde yük ile tımanmayınız
- Do not climb when your hands are full
- Steigen sie nicht, wenn eure hände sind voll



- Aşırı uzanmayınız, sarkmayınız
- Do not over-reach
- Nicht zu erreichen



- Merdiveni taşırken elektrik tehlikelerine dikkat ediniz
- Beware of electrical hazards when transporting ladder
- Hüten sie sich vor elektrischen gefahren beim transport leiter



Merdiven Kullanım Öncesi Kontrol Listesi	Koşullar	
	Evet	Hayır
Merdiven ve aksesuarlarında hasar, çatlak ve kayıp var mı?		
Kullanımla ilgili etiketler yerinde mi?		
Takozlar ve / veya denge ayakları yerinde ve sağlam olarak takılı mı?		
Merdiven düzgün bir biçimde açılıyor ve tüm bağlantı noktaları kilitleniyor mu?		
Tüm kilitleme mekanizmaları düzgün bir şekilde çalışıyor mu?		
Tüm perçinler, cıvatalar yerinde mi?		
Merdiven korozyona uğramış mı?		
Talimatlar okunur halde mi?		
NOTLAR:		
Ürün Kodu :		
Kontrol Eden Kişi :		
İmza :		