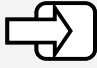



Sürecin Tanımı	Türk Musikisi Devlet Konservatuvarı Lisans Programları Başvuru ve Kabul Süreci	Süreç No
Süreç Sahibi	3 Öğrenci İşleri Daire Başkanı	08-01-02-04.54

Sürecin Amacı

TMDK Lisans Programları Başvuru ve kabul sürecinin yürütülmesi.

	1	Süreç Girdileri	Süreç Çıktıları	2	
		<ul style="list-style-type: none">Akademik TakvimTMDK Kayıt Kabul Esasları ve Giriş sınavı KriterleriEleme Sınavı Juri listesiSınav tarih,saatleri ile Bölüm başkanları e-mail listesi	<ul style="list-style-type: none">TMDK Lisans Programları Başvuru ve kabul sürecinin tamamlanması		

Süreç Performans Göstergeleri				4

İlgili Kanun/Standart Maddeleri				
<ul style="list-style-type: none">2547 Sayılı Kanunun ilgili maddeleri				

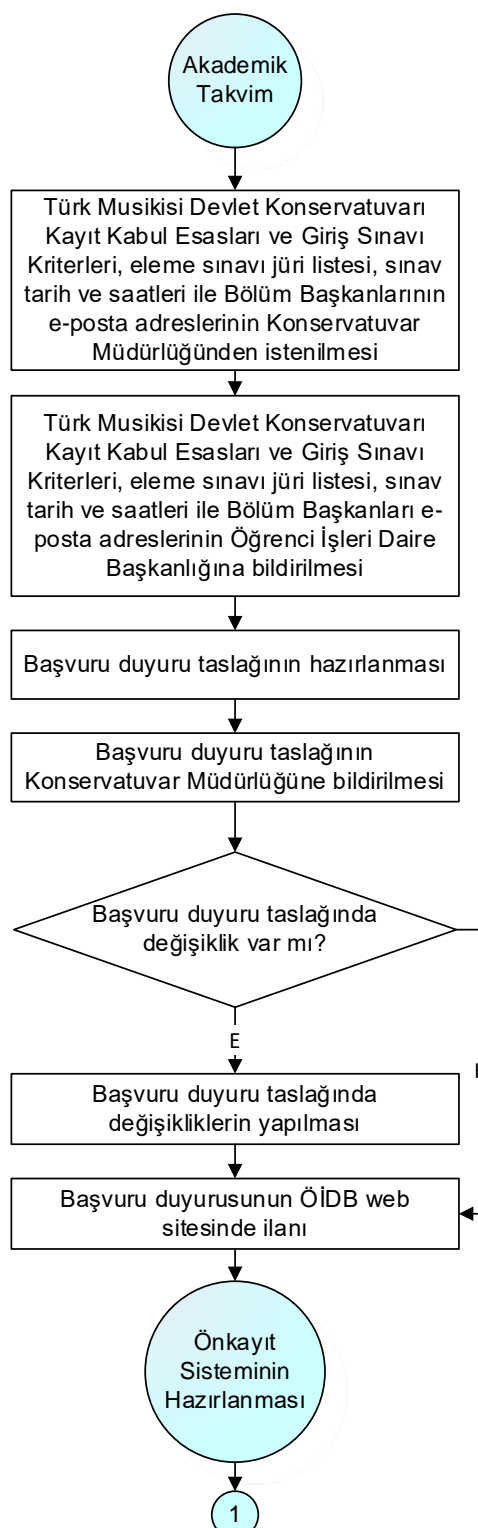
Kullanılan Dokümanlar				5
-----------------------	--	--	--	---

Doküman Tanımı	Doküman Tanımı
<ul style="list-style-type: none">Akademik TakvimTMDK Kayıt Kabul Esasları ve Giriş sınavı KriterleriEleme Sınavı Juri listesiSınav tarih, saatleri ile Bölüm başkanları e-posta listesi	

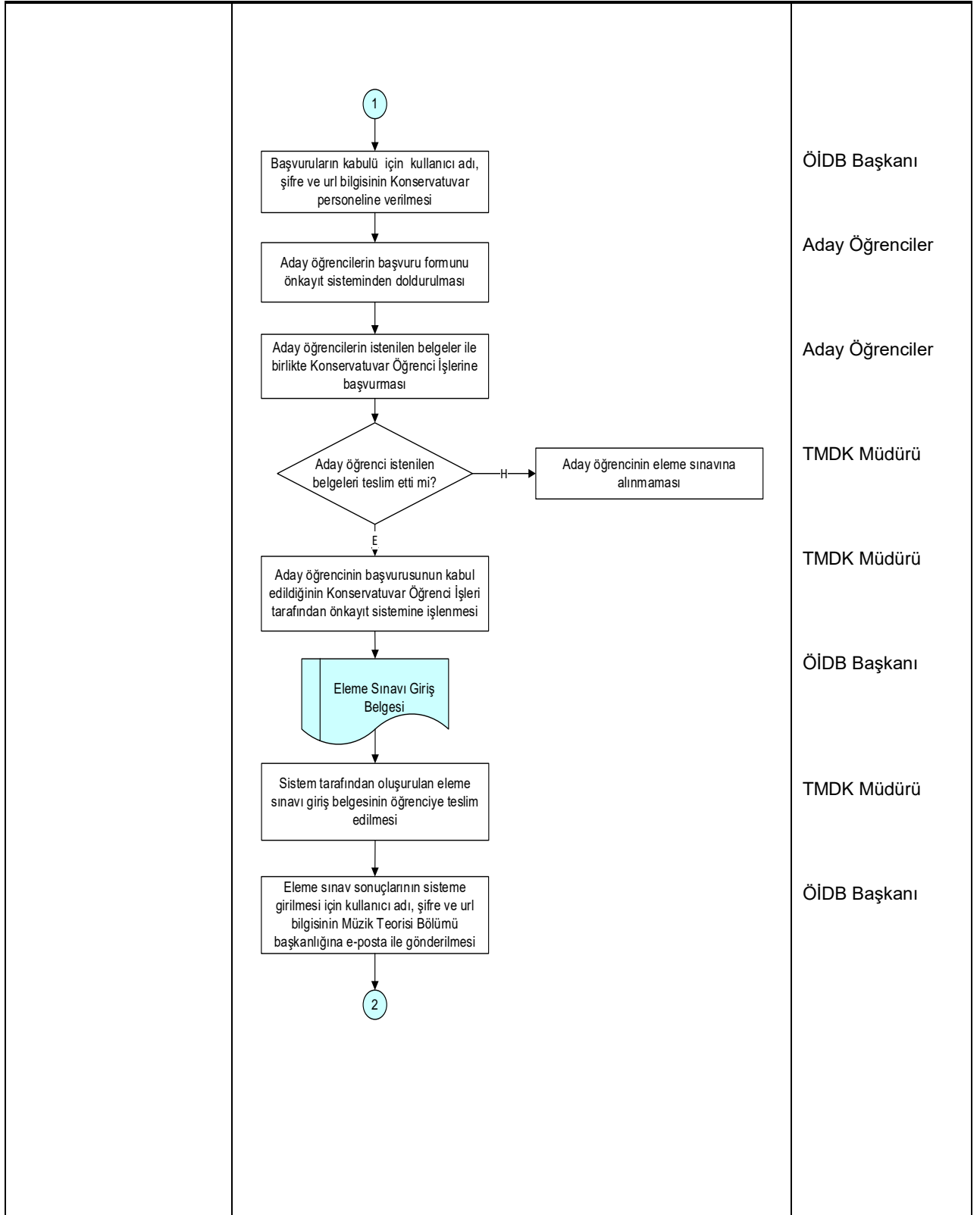
Kullanılan Kaynaklar				6
----------------------	--	--	--	---

Bilgisayar,Bilgisayar Programları

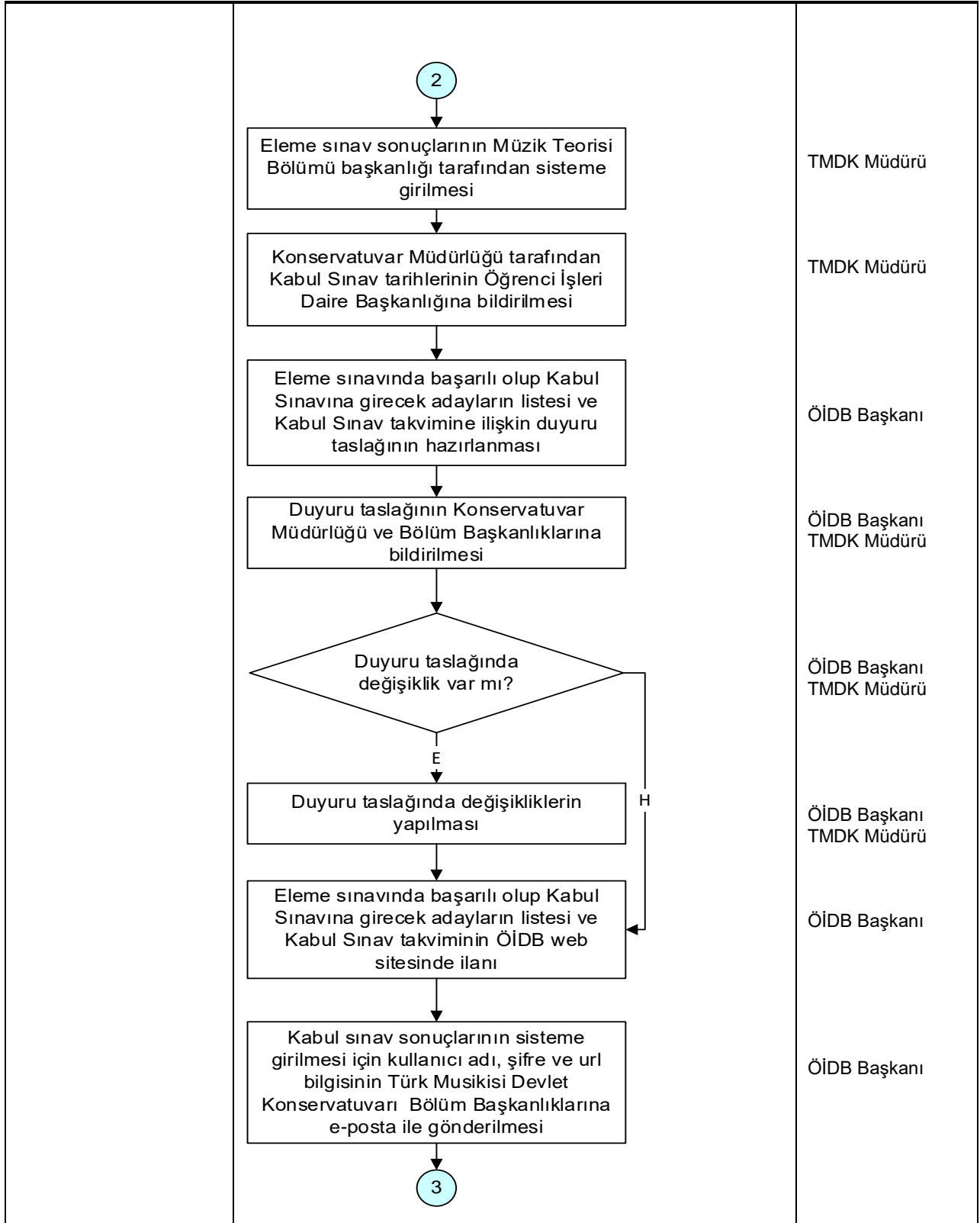
	Hazırlayan	Kontrol Eden	Onaylayan
Adı-Soyadı	ÖİDB Personeli, ÖBS Uzmanı	ÖİDB Başkanı, Fakülte/TMDK Sekreteri	Genel Sekreter
Tarih ve İmza			

Doküman	Akış	Sorumlu
<p>Akademik Takvim</p> <p>TMDK Kayıt Kabul Esasları ve Giriş sınavı Kriterleri</p> <p>Eleme Sınavı Jüri listesi</p> <p>Sınav tarih, saatleri ile Bölüm başkanları e-posta listesi</p>	 <pre> graph TD A((Akademik Takvim)) --> B[Türk Musikisi Devlet Konservatuvarı Kayıt Kabul Esasları ve Giriş Sınavı Kriterleri, eleme sınavı jüri listesi, sınav tarih ve saatleri ile Bölüm Başkanlarının e-posta adreslerinin Konservatuvar Müdürlüğünden istenilmesi] B --> C[Türk Musikisi Devlet Konservatuvarı Kayıt Kabul Esasları ve Giriş Sınavı Kriterleri, eleme sınavı jüri listesi, sınav tarih ve saatleri ile Bölüm Başkanları e-posta adreslerinin Öğrenci İşleri Daire Başkanlığına bildirilmesi] C --> D[Başvuru duyuru taslağının hazırlanması] D --> E[Başvuru duyuru taslağının Konservatuvar Müdürlüğüne bildirilmesi] E --> F{Başvuru duyuru taslağında değişiklik var mı?} F -- E --> G[Başvuru duyuru taslağında değişikliklerin yapılması] F -- H --> I[Başvuru duyurusunun ÖİDB web sitesinde ilanı] G --> I I --> J((Önkayıt Sisteminin Hazırlanması)) J --> K((1)) </pre>	<p>ÖİDB Başkanı TMDK Müdürü</p> <p>TMDK Müdürü</p> <p>ÖİDB Başkanı</p> <p>ÖİDB Başkanı</p> <p>TMDK Müdürü</p> <p>ÖİDB Başkanı</p> <p>ÖİDB Başkanı</p>

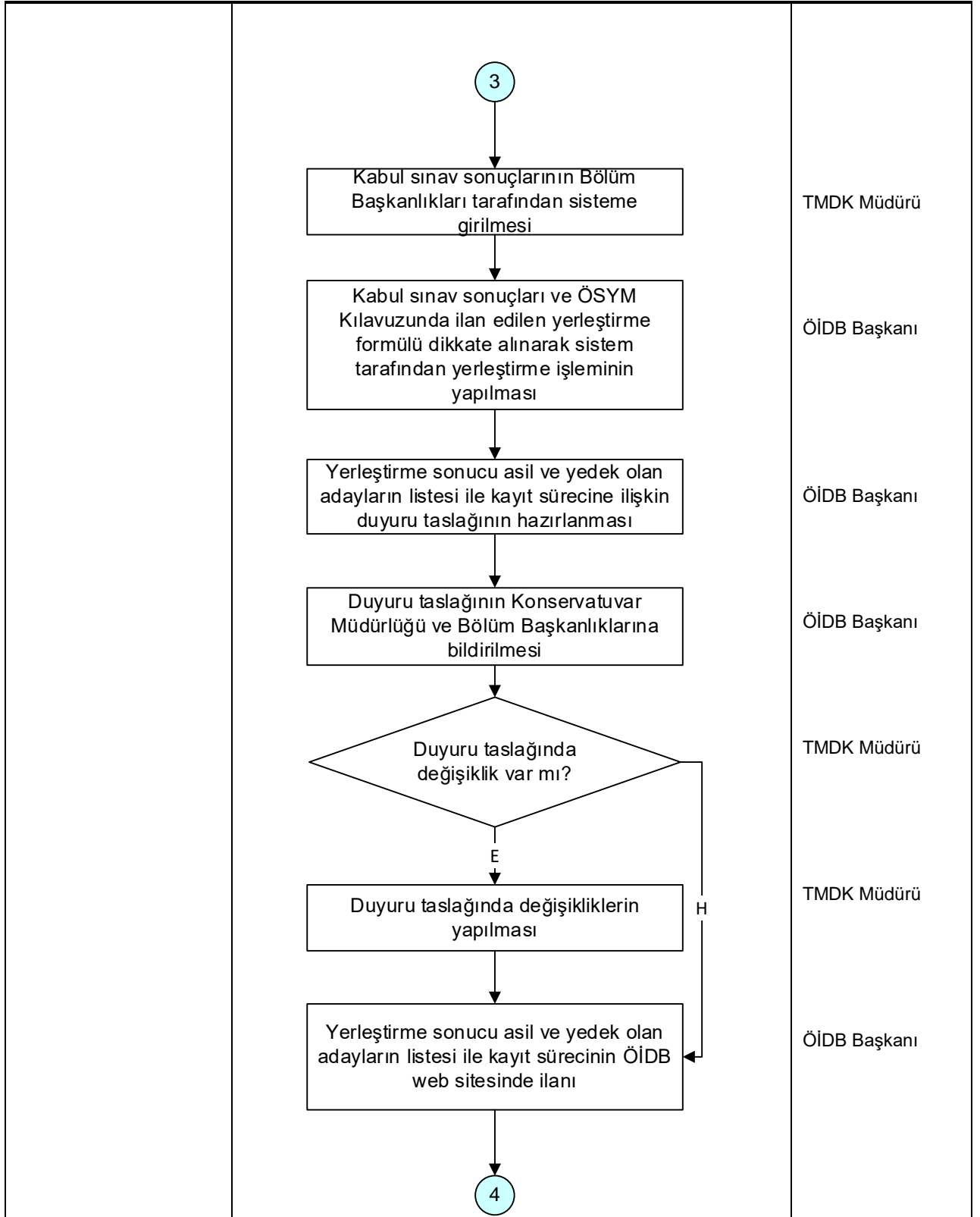
	Hazırlayan	Kontrol Eden	Onaylayan
Adı-Soyadı	ÖİDB Personeli, ÖBS Uzmanı	ÖİDB Başkanı, Fakülte/TMDK Sekreteri	Genel Sekreter
Tarih ve İmza			



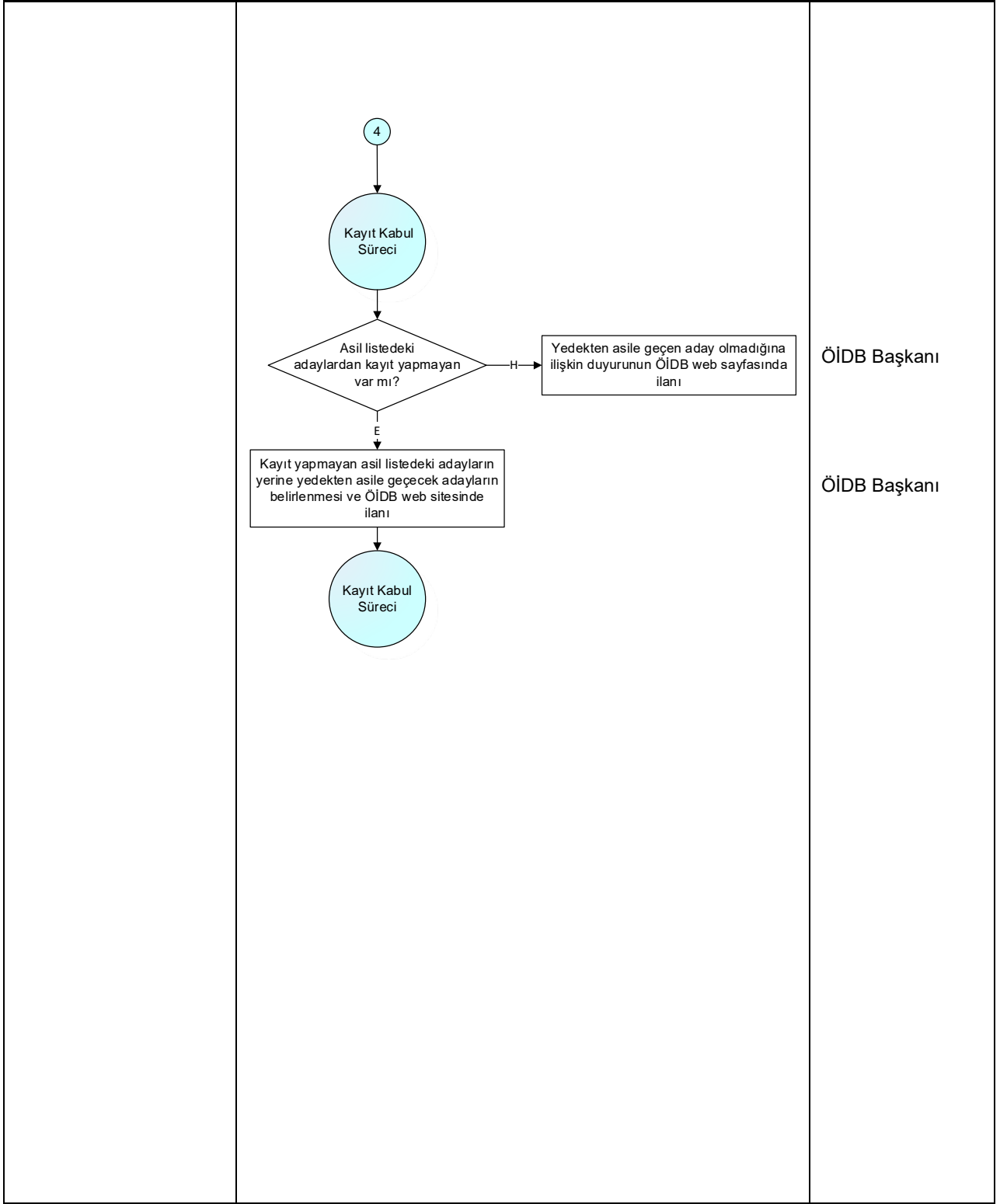
	Hazırlayan	Kontrol Eden	Onaylayan
Adı-Soyadı	ÖİDB Personeli, ÖBS Uzmanı	ÖİDB Başkanı, Fakülte/TMDK Sekreteri	Genel Sekreter
Tarih ve İmza			



	Hazırlayan	Kontrol Eden	Onaylayan
Adı-Soyadı	ÖİDB Personeli, ÖBS Uzmanı	ÖİDB Başkanı, Fakülte/TMDK Sekreteri	Genel Sekreter
Tarih ve İmza			



	Hazırlayan	Kontrol Eden	Onaylayan
Adı-Soyadı	ÖİDB Personeli, ÖBS Uzmanı	ÖİDB Başkanı, Fakülte/TMDK Sekreteri	Genel Sekreter
Tarih ve İmza			



	Hazırlayan	Kontrol Eden	Onaylayan
Adı-Soyadı	ÖİDB Personeli, ÖBS Uzmanı	ÖİDB Başkanı, Fakülte/TMDK Sekreteri	Genel Sekreter
Tarih ve İmza			