



Sürecin Tanımı	Yarıyıl Sonu Notlarının Giriş Süreci	Süreç No
Süreç Sahibi	3 Öğrenci İşleri Daire Başkanı	08-01-02-04.55

### Sürecin Amacı

Yarıyıl sonu notlarının ÖBS ye girilmesi ve ilanı

	1	Süreç Girdileri	Süreç Çıktıları	2	
		<ul style="list-style-type: none"><li>Akademik Takvim</li></ul>			<ul style="list-style-type: none"><li>Yarıyıl sonu notlarının ilanı</li></ul>

Süreç Performans Göstergeleri				4
		<ul style="list-style-type: none"><li>Notların akademik takvimde belirtilen sürede sisteme işlenmesi ve ilanı</li></ul>		

İlgili Kanun/Standart Maddeleri			
<ul style="list-style-type: none"><li>2547 Sayılı kanun</li></ul>			

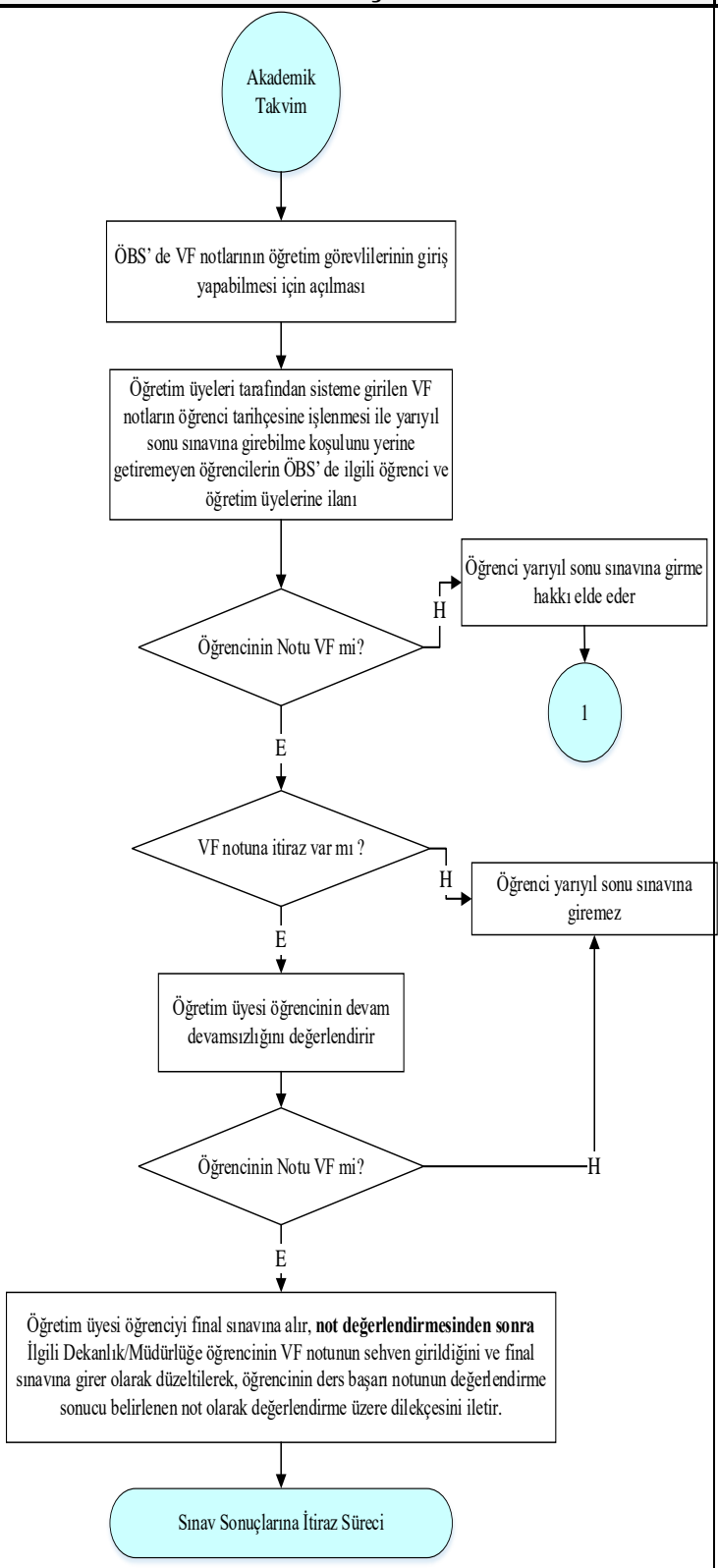
Kullanılan Dokümanlar				5
-----------------------	--	--	--	---

Doküman Tanımı	Doküman Tanımı
<ul style="list-style-type: none"><li>Akademik Takvim</li></ul>	

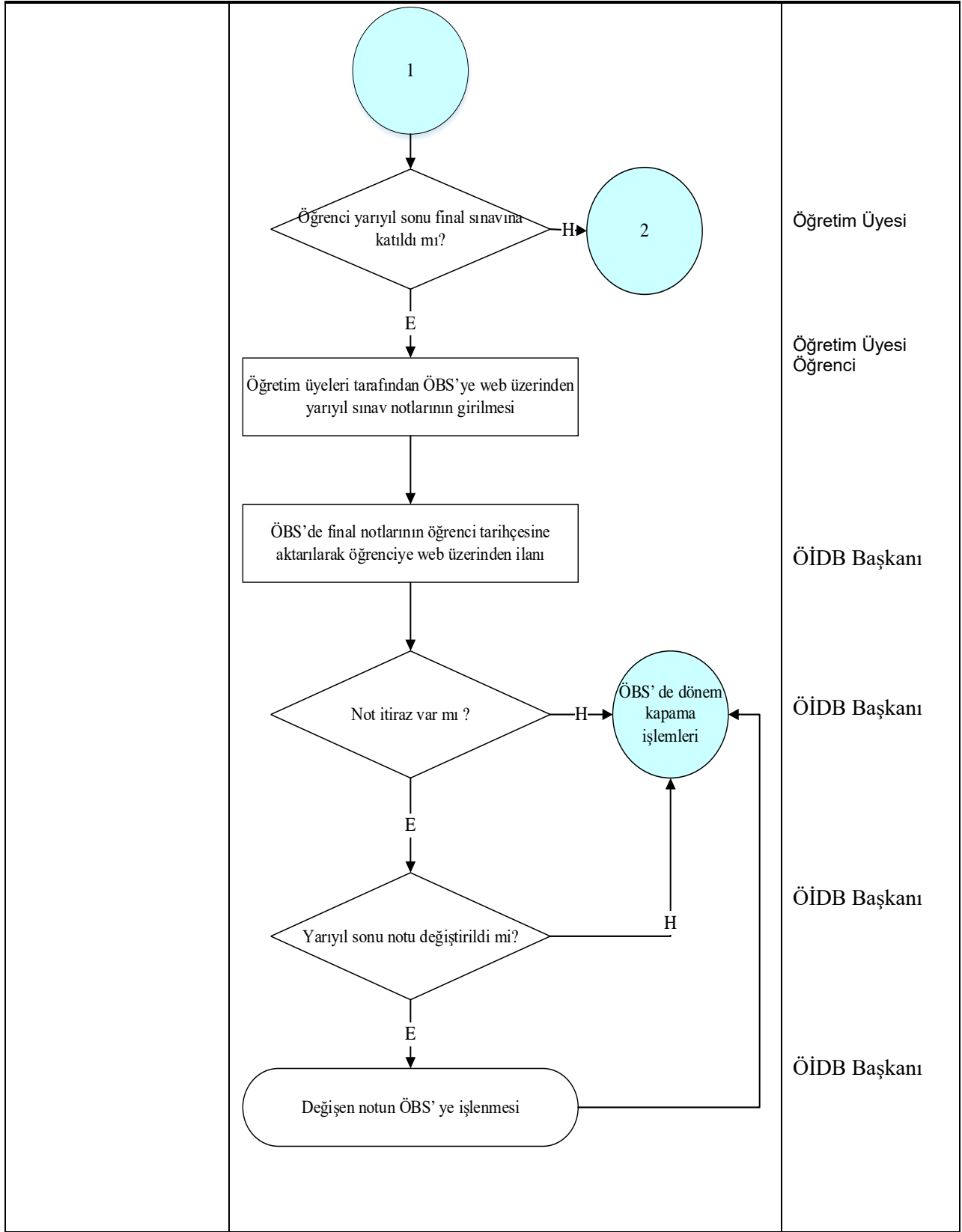
Kullanılan Kaynaklar				6
----------------------	--	--	--	---

Bilgisayar, Bilgisayar Programları

	Hazırlayan	Kontrol Eden	Onaylayan
Adı-Soyadı	ÖBS Uzmanı, Öğretim Üyesi, Öğrenci	ÖİDB Başkanı	Genel Sekreter
Tarih ve İmza			

Doküman	Akış	Sorumlu
Akademik Takvim	 <pre> graph TD     A([Akademik Takvim]) --&gt; B[ÖBS' de VF notlarının öğretim görevlilerinin giriş yapabilmesi için açılması]     B --&gt; C[Öğretim üyeleri tarafından sisteme girilen VF notların öğrenci tarihçesine işlenmesi ile yarıyıl sonu sınavına girebilme koşulunu yerine getiremeyen öğrencilerin ÖBS' de ilgili öğrenci ve öğretim üyelerine ilanı]     C --&gt; D{Öğrencinin Notu VF mi?}     D -- H --&gt; E[Öğrenci yarıyıl sonu sınavına girme hakkı elde eder]     E --&gt; F((1))     D -- E --&gt; G{VF notuna itiraz var mı?}     G -- H --&gt; H[Öğrenci yarıyıl sonu sınavına giremez]     G -- E --&gt; I[Öğretim üyesi öğrencinin devam devamsızlığını değerlendirir]     I --&gt; J{Öğrencinin Notu VF mi?}     J -- H --&gt; H     J -- E --&gt; K[Öğretim üyesi öğrenciyi final sınavına alır, not değerlendirmesinden sonra ilgili Dekanlık/Müdürlüğe öğrencinin VF notunun sehven girildiğini ve final sınavına girer olarak düzeltilerek, öğrencinin ders başan notunun değerlendirme sonucu belirlenen not olarak değerlendirme üzere dilekçesini iletir.]     K --&gt; L([Sınav Sonuçlarına İtiraz Süreci])         </pre>	<p>ÖİDB Başkanı</p> <p>Öğretim Üyeleri ÖİDB Başkanı</p> <p>Öğrenci</p> <p>Öğretim Üyesi</p> <p>Öğretim Üyesi</p> <p>Öğrenci</p> <p>Öğretim Üyesi</p> <p>Öğretim Üyesi</p> <p>Öğretim Üyesi</p> <p>Öğretim Üyesi Öğrenci</p>

	Hazırlayan	Kontrol Eden	Onaylayan
Adı-Soyadı	ÖBS Uzmanı, Öğretim Üyesi, Öğrenci	ÖİDB Başkanı	Genel Sekreter
Tarih ve İmza			



Öğretim Üyesi

Öğretim Üyesi  
Öğrenci

ÖİDB Başkanı

ÖİDB Başkanı

ÖİDB Başkanı

ÖİDB Başkanı

Hazırlayan

Kontrol Eden

Onaylayan

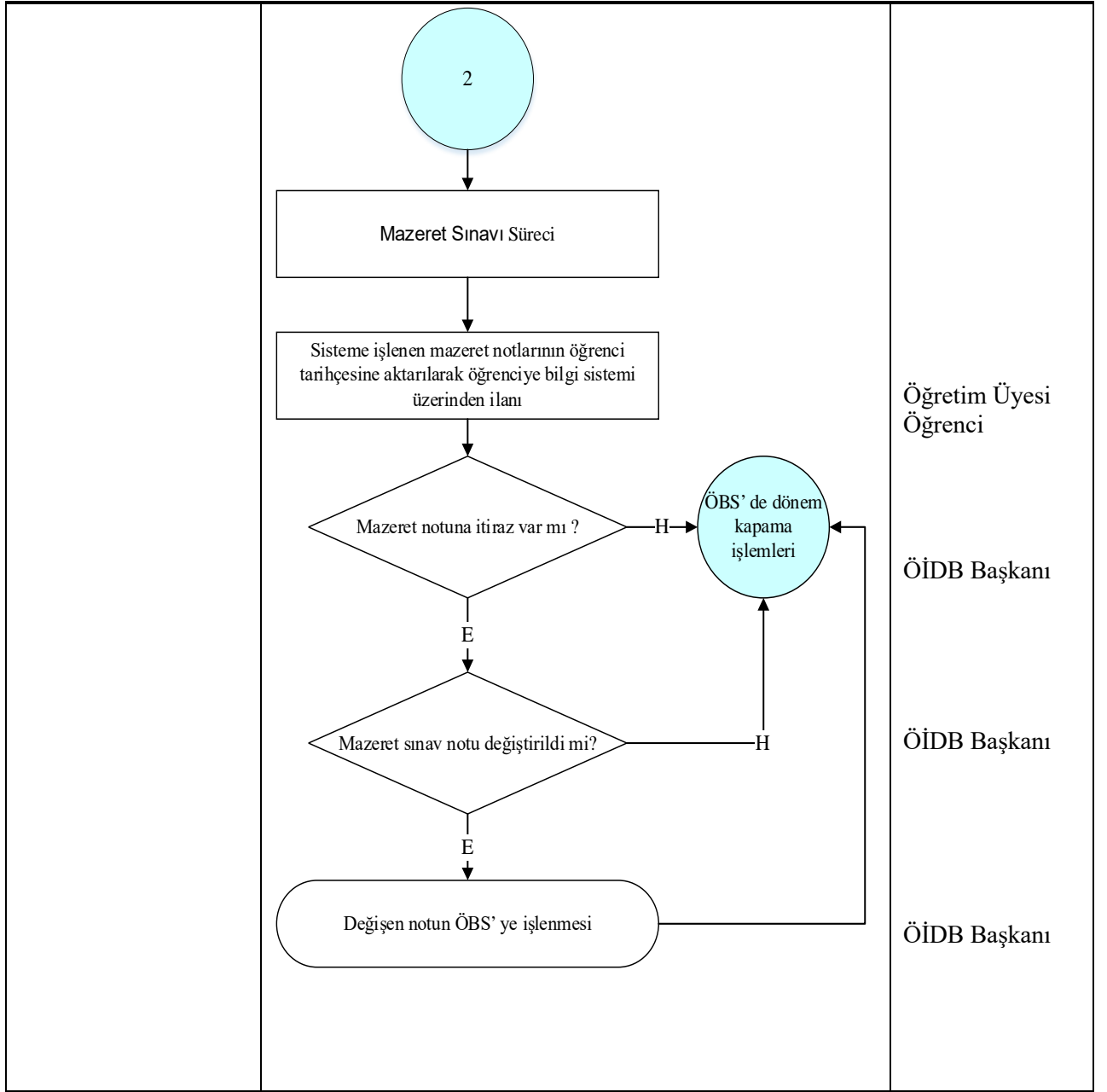
Adı-Soyadı

ÖBS Uzmanı,  
Öğretim Üyesi, Öğrenci

ÖİDB Başkanı

Genel Sekreter

Tarih ve İmza



	Hazırlayan	Kontrol Eden	Onaylayan
Adı-Soyadı	ÖBS Uzmanı, Öğretim Üyesi, Öğrenci	ÖİDB Başkanı	Genel Sekreter
Tarih ve İmza			